

心不全と 上手に付き合うには ～心不全自己管理のすすめ～

第1話

心不全で入退院を繰り返す
心 守さん

こころ まもる

心 守さん

68歳 男性

心筋梗塞をきっかけに
慢性心不全となり
通院中の患者さんです。



心 守さんは…

漬物が
大好きです



酒・たばこが
やめられません



薬をうっかり
飲み忘れます



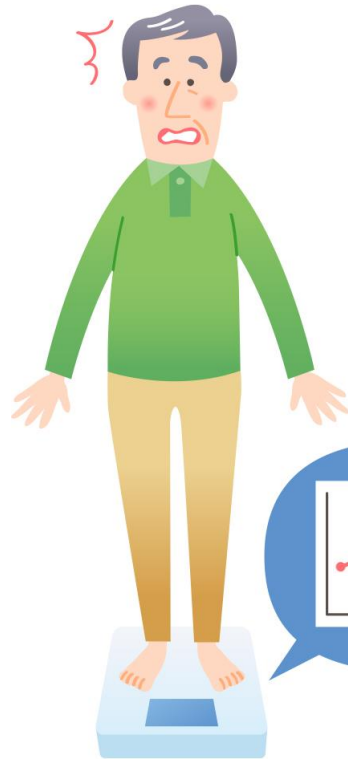


ある日

心 守 さんの体調に変化がありました



体重が
3日で2kg増加



むくみが出現

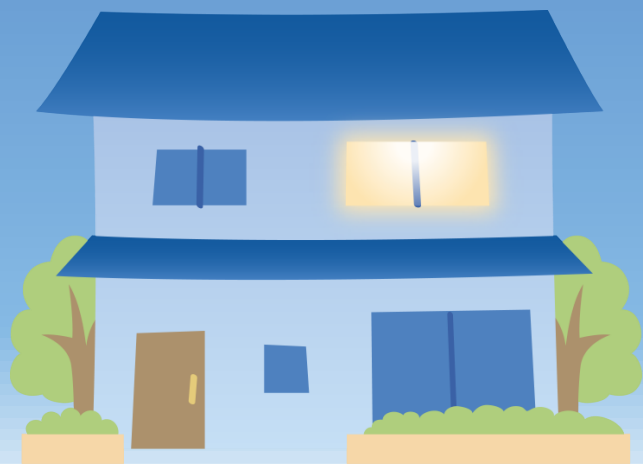


動くと息切れ

しかし、我慢して医師・看護師には
相談しませんでした…



ある日、夜中…



息が苦しくなり…



救急車で病院に運ばれ
入院となりました…

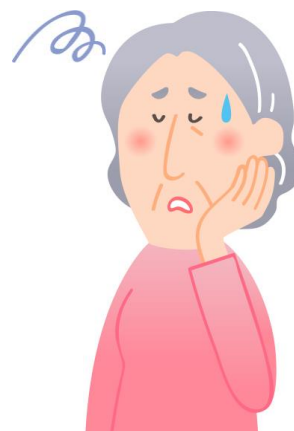




症状は改善し、
2週間後に無事、自宅退院…



しかし、退院後の生活は
これまでどおりです…





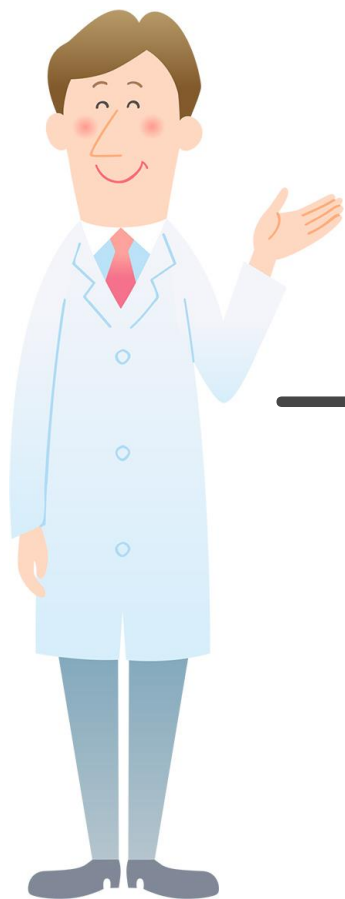
その
一か月後…



心 守さんは
救急車で病院に運ばれ
再度入院となりました…



心守さんは、なぜ心不全が悪くなり
入院を繰り返したのでしょうか？



一緒に考えてみましょう

第2話 「心不全はどんな病気？」に続く

平成30年～令和元年度厚生労働科学研究費補助金

「循環器疾患・糖尿病等生活習慣病対策総合研究事業」

研究課題名：地域におけるかかりつけ医等を中心とした心不全の診療提供体制構築のための研究

研究代表者名：磯部 光章(榊原記念病院)

【心不全教育スライド作成ワーキンググループ】

五十嵐葵(聖路加国際病院)、門田一繁(倉敷中央病院)、神谷健太郎(北里大学)、
衣笠良治(鳥取大学)、柴田龍宏(久留米大学)、中根英策(北野病院)、
藤田愛(北須磨訪問看護・リハビリセンター)、水野篤(聖路加国際病院)、
根井あずさ(東邦大学医療センター 大橋病院)、宮島功(近森病院)、弓倉整(弓倉医院)、
横山広行(横山内科循環器科医院)、渡辺徳(北信総合病院)

【関連学会】

日本循環器学会、日本循環器看護学会、日本心臓病学会、日本心臓リハビリテーション学会、
日本心不全学会、日本老年医学会